



ROGER BREVAL

Sommaire

LES ESQUISSES

L'architecture	p.6-7
Les nus	p.8-23
Les paysages	p.24-25
Les études	p.26-33

LES PEINTURES

Les natures mortes	p.34
Autoportrait	p.35
Les paysages	p.36-37
Analyses des oeuvres	p.38-48



Préface

Redécouvrir un artiste oublié est un voyage fascinant à travers le temps, les lieux et les émotions. C'est avec une grande joie et un profond respect que je vous présente ce catalogue consacré à Roger Breval, un peintre voyageur dont le talent et la vision artistique méritent d'être célébrés et partagés avec le monde.

Roger Breval, bien que peu connu du grand public, a laissé derrière lui un héritage artistique riche et varié. Originaire de Beauvais, il a capturé la beauté et l'essence de sa région natale avec une sensibilité unique. Ses œuvres de Beauvais et de Rainvillers nous plongent dans un univers de douceur et de familiarité, où chaque rue, chaque maison et chaque coin de nature est imprégné de son amour pour ces lieux.

Son séjour en Égypte a marqué un tournant décisif dans sa carrière artistique. Fasciné par les mystères et les splendeurs de l'Orient, Breval a su retranscrire avec une vivacité étonnante les couleurs, les lumières et les atmosphères de cette terre ancienne. Son expérience à l'École des Beaux-Arts du Caire et sa création du groupe d'artistes «Les Chimères» témoignent de son désir constant de repousser les limites de son art et d'explorer de nouvelles perspectives.

Possédant plus de 100 de ses œuvres, j'ai ressenti une responsabilité et une passion grandissantes pour faire connaître et apprécier ce talentueux peintre. Chaque tableau, chaque esquisse raconte une histoire, celle d'un homme profondément connecté à son environnement et à son époque, mais également ouvert au monde et à ses infinies possibilités.

Je vous souhaite une belle exploration à travers les pages de ce catalogue. Puissiez-vous trouver autant de plaisir à découvrir ces œuvres que j'en ai eu à les rassembler et à les présenter.

Guillaume Rousée



Biographie

Roger Breval, né le 3 mai 1877 à Beauvais, est un artiste peintre dont la vie et l'œuvre incarnent parfaitement l'esprit des peintres voyageurs du début du XXe siècle. Son parcours artistique, marqué par une curiosité insatiable et un talent pour capturer la beauté des lieux qu'il a visités, le distingue comme une figure notable, bien que méconnue, du monde de l'art.



Enfance et Formation

Roger Breval a grandi à Beauvais, une ville dont les paysages et les scènes de vie quotidienne allaient influencer ses premières œuvres. Dès son plus jeune âge, il montre un intérêt marqué pour le dessin et la peinture, ce qui le conduit à intégrer l'École des Beaux-Arts de Paris. Sa formation académique lui permet d'acquérir des compétences techniques solides, tout en développant un style personnel empreint de sensibilité et de poésie.

Période Beauvaisienne

Après ses études, Breval retourne à Beauvais, où il commence à peindre des scènes locales. Ses tableaux de cette période, souvent centrés sur les rues, les maisons et la campagne environnante, révèlent un profond attachement à sa région natale. Il capture avec délicatesse et précision la lumière et les atmosphères particulières de Beauvais, posant les bases d'un style qui mariera réalisme et impressionnisme.

Voyage en Égypte

En 1905, Roger Breval entreprend un voyage en Égypte, une aventure qui va profondément marquer son œuvre. Fasciné par les paysages désertiques, les monuments anciens et la vie quotidienne des Égyptiens, Breval commence à intégrer des éléments orientaux dans ses compositions. Il s'inscrit à l'École des Beaux-Arts du Caire, où il perfectionne son art et rencontre d'autres artistes européens également attirés par les mystères de l'Orient.

Durant cette période, Breval crée des œuvres vibrantes qui témoignent de son admiration pour la culture égyptienne. Ses tableaux présentent des scènes de marchés, des paysages désertiques et des vues de monuments antiques, toujours avec une attention particulière à la lumière et aux couleurs.

Les Chimères et le Retour en France

De retour en France en 1910, Roger Breval s'installe à nouveau à Beauvais. Il fonde le groupe d'artistes "Les Chimères", réunissant des peintres partageant une passion pour les voyages et l'exploration de nouvelles perspectives artistiques. Ce collectif devient rapidement un espace de partage et d'innovation, où Breval et ses collègues échangent idées et techniques.

Ses œuvres de cette période montrent une maturité artistique et une diversité stylistique, mélangeant influences occidentales et orientales. Il continue de peindre des scènes locales, mais avec une approche renouvelée, enrichie par ses expériences égyptiennes.

Roger Breval passe les dernières années de sa vie à Rainvillers, près de Beauvais, où il continue de peindre jusqu'à sa mort en 1946.

Aujourd'hui, redécouvrir Roger Breval, c'est célébrer un artiste dont l'œuvre traverse les frontières et les époques, offrant un regard unique sur les paysages et les cultures qu'il a rencontrés.



L'ARCHITECTURE



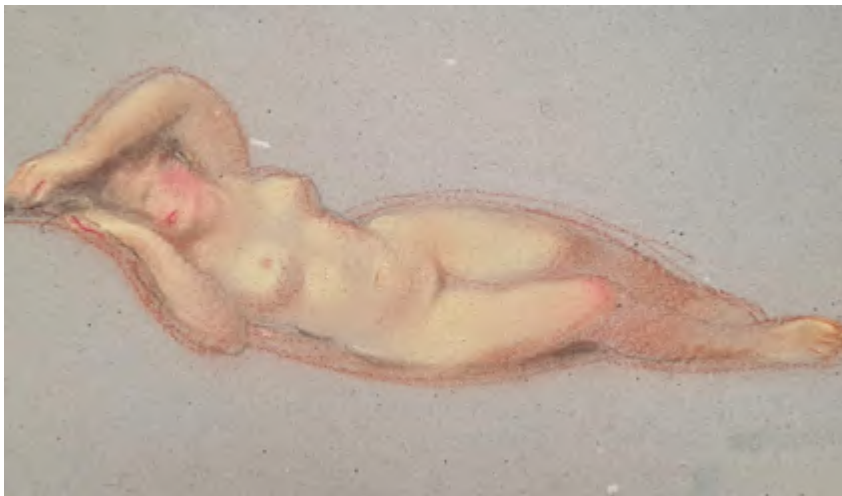




LES NUS Pastel couleurs

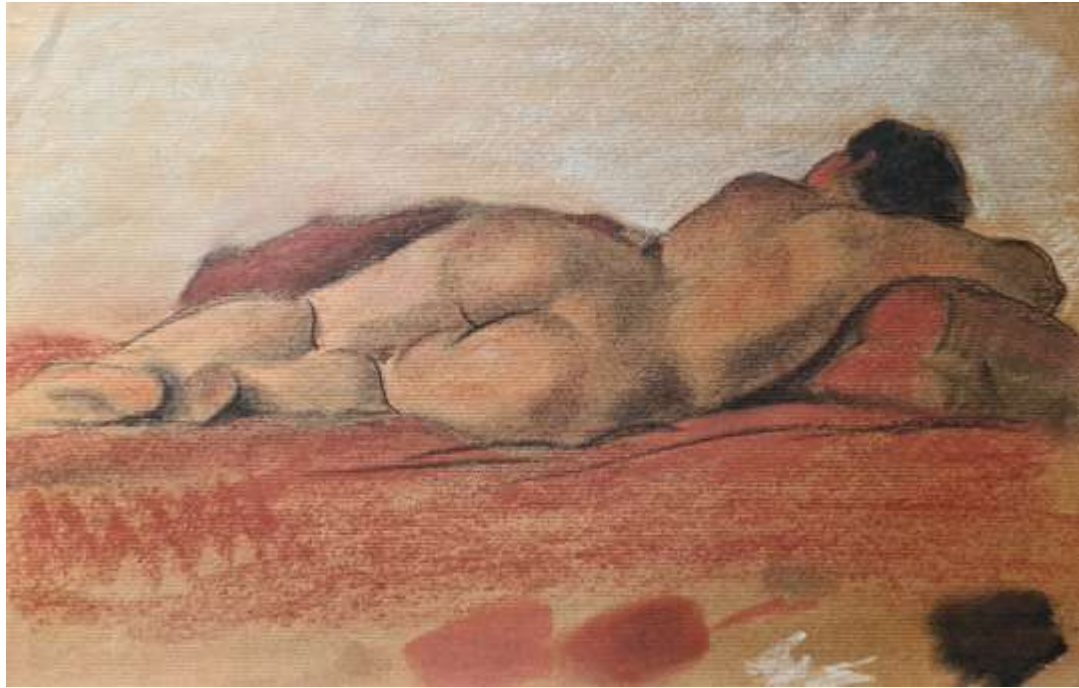






LES NUS Pastel couleurs

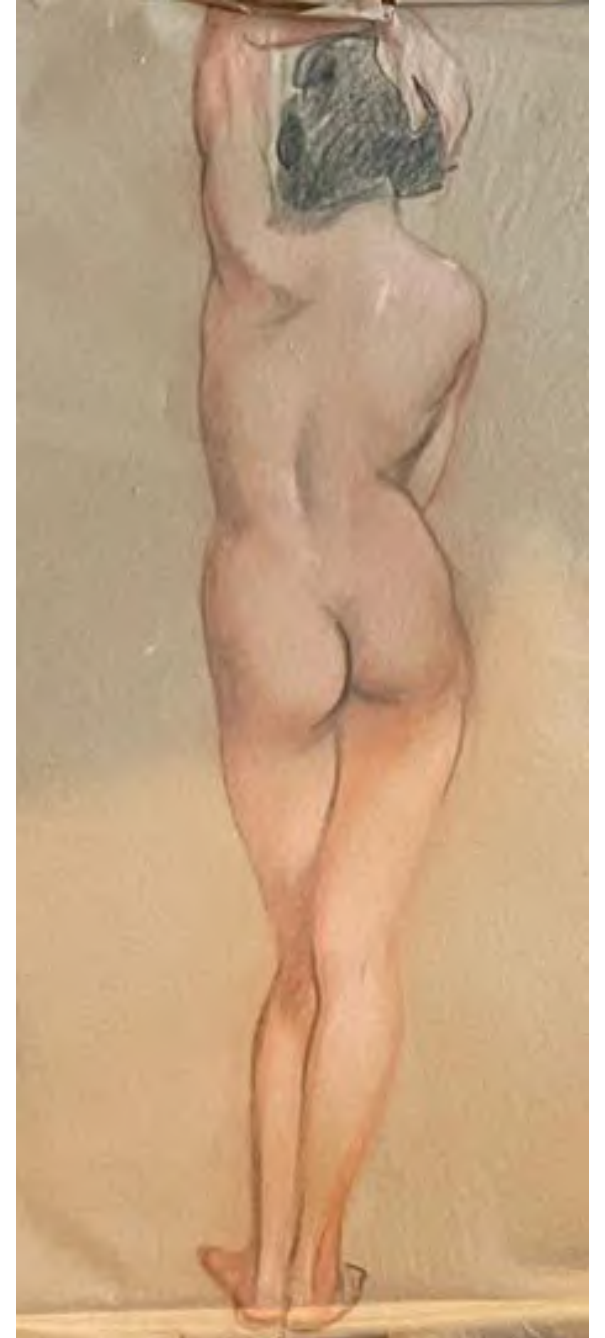




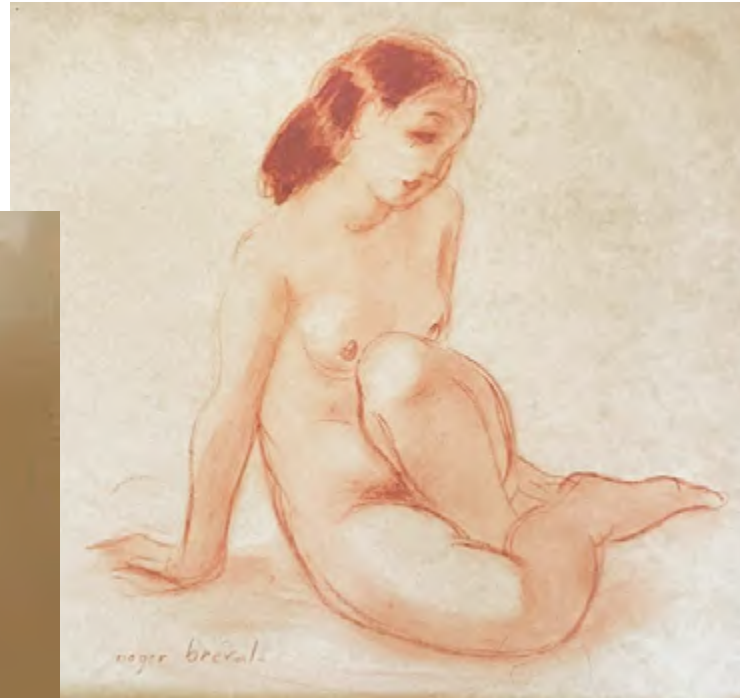


LES NUS Sepia





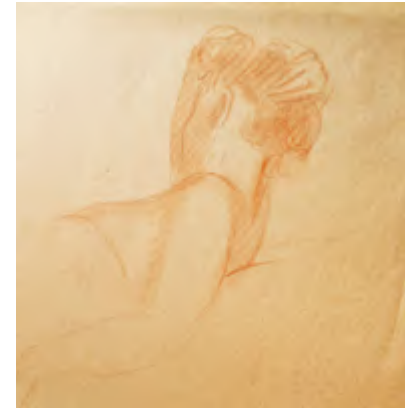
LES ESQUISSES



LES NUS Sepia



LES ESQUISSES



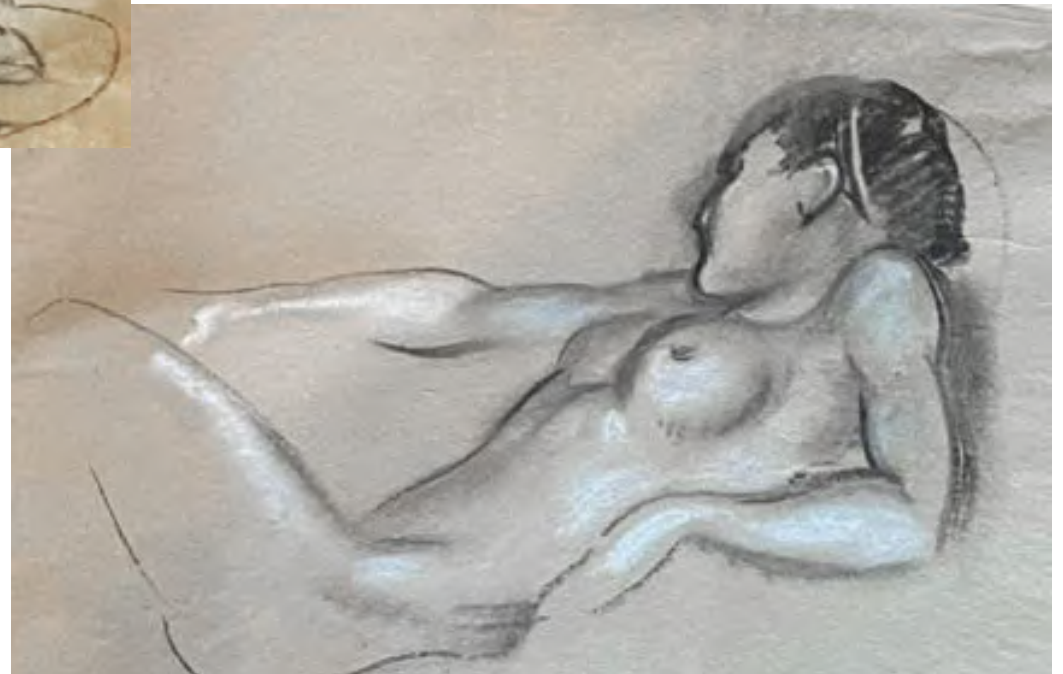
LES NUS Sepia



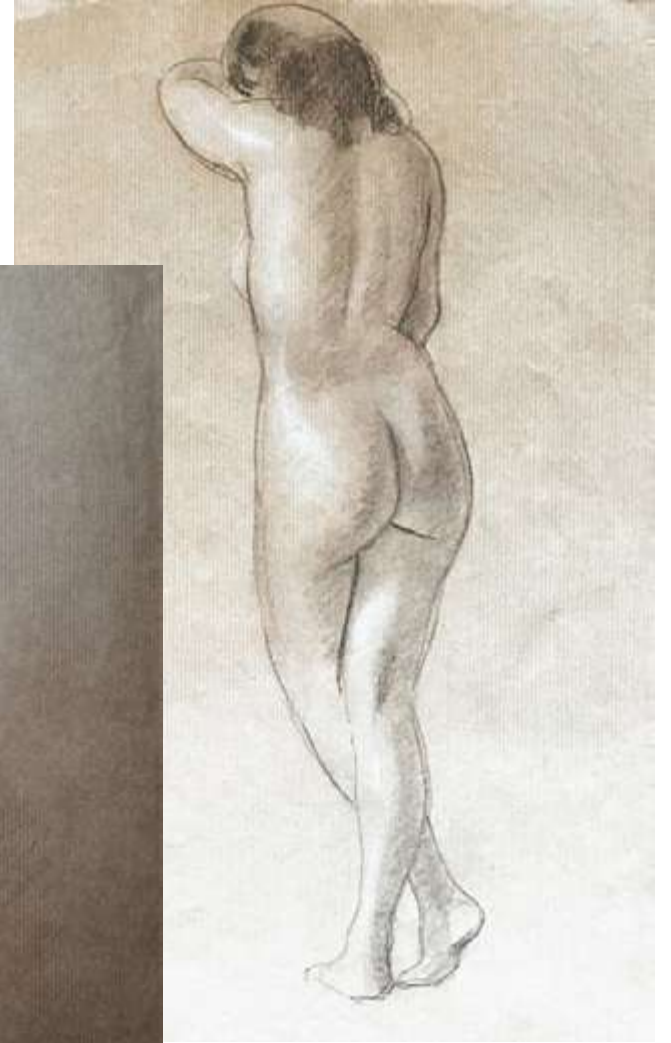


LES NUS Pastel/fusain





LES ESQUISSES







Portrait

Sepia

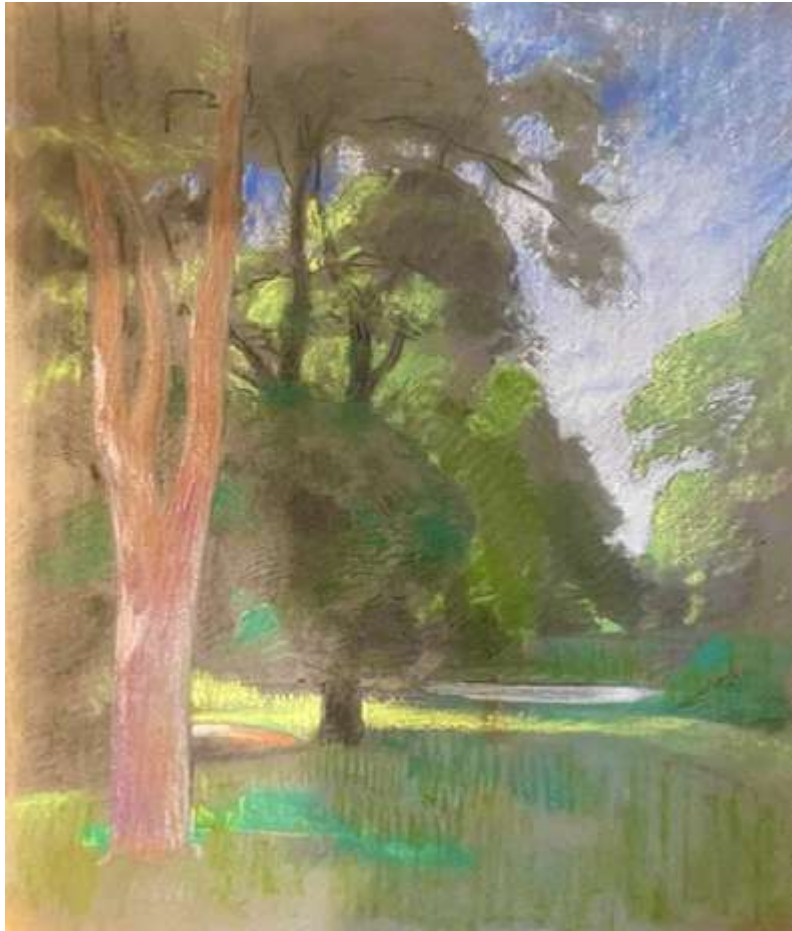


Nu
Pastel couleur

LES PAYSAGES



Pastel / Fusain



Pastel couleurs



Aquarelle



LES ÉTUDES

Bâton graphite



Les porteuses



Période égyptienne



LES ÉTUDES

Bâton graphite



Femme à l'enfant

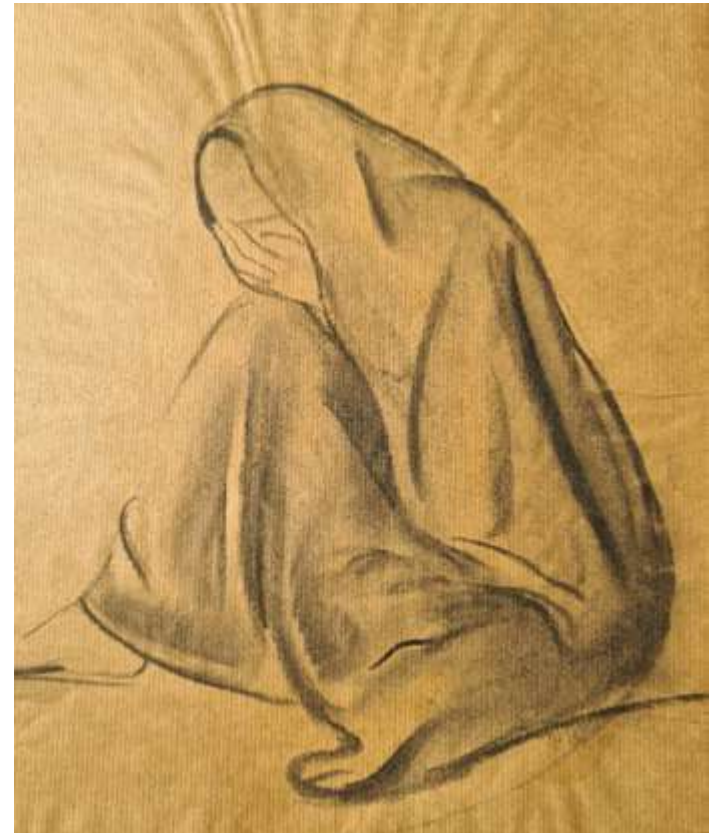


LES ÉTUDES

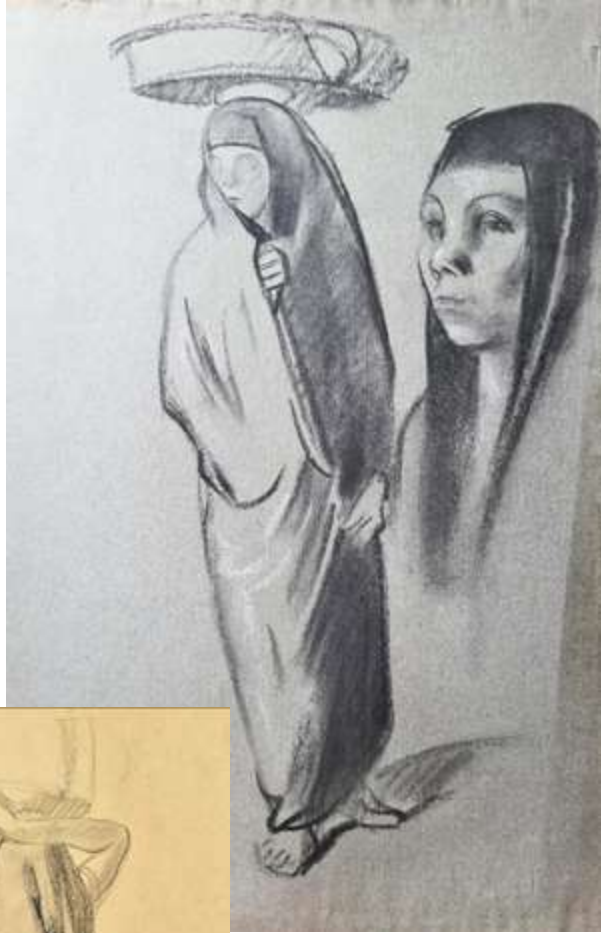


Bâton graphite

Attitudes

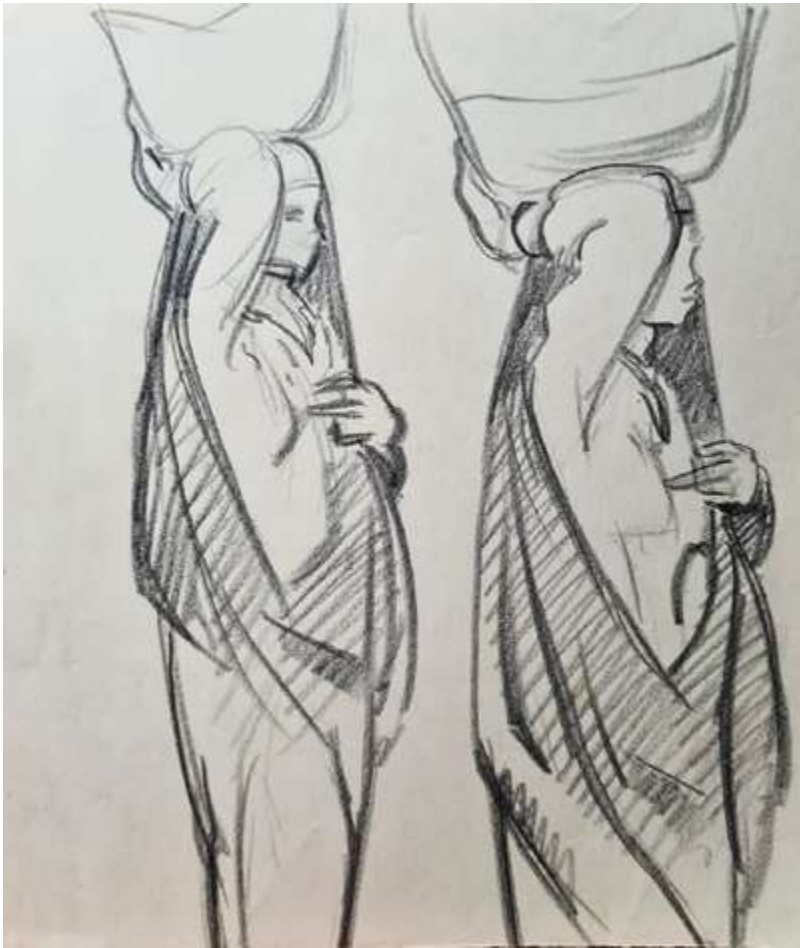


LES ESQUISSES



LES ÉTUDES

Bâton graphite



Femme à la jarre



LES NATURES MORTES

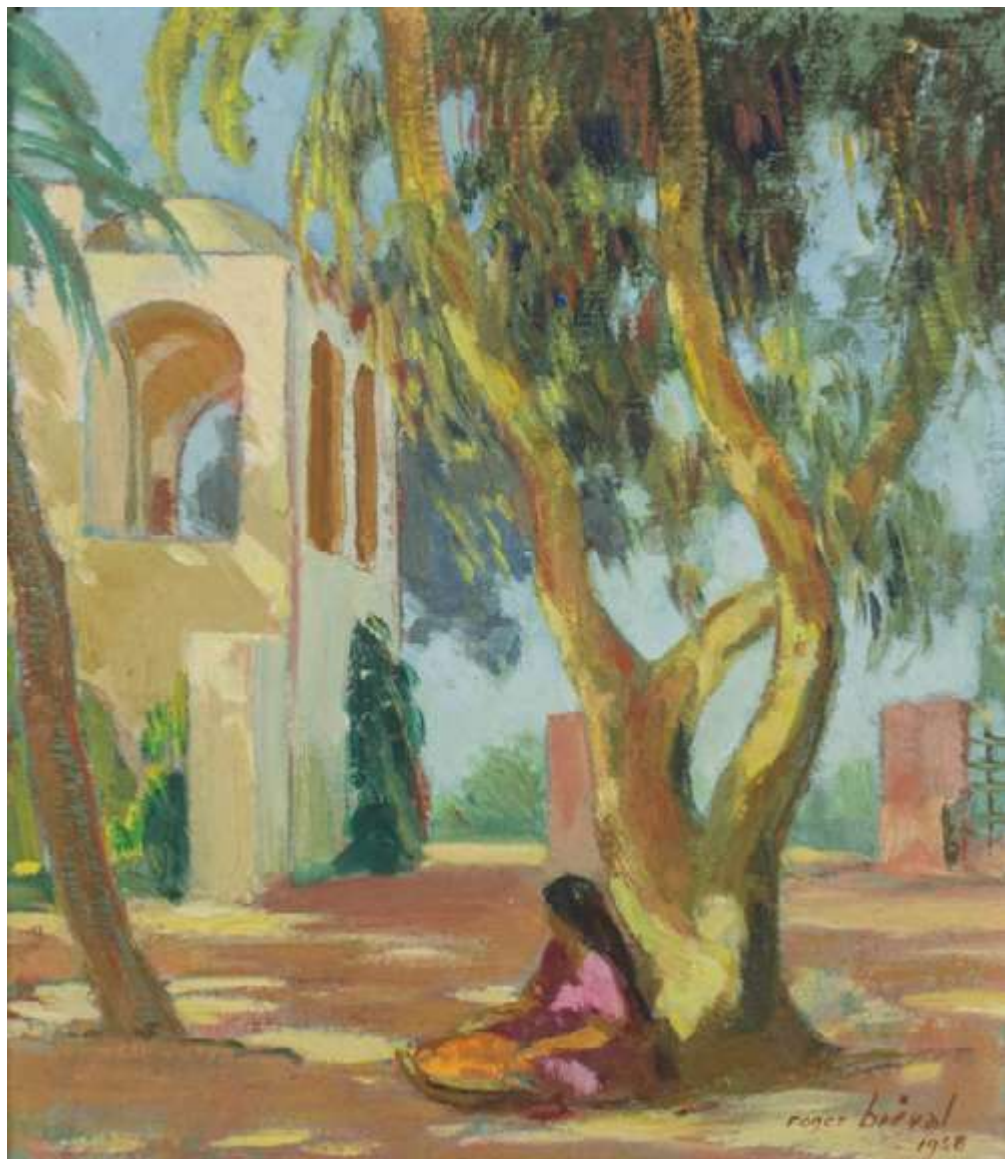
Peinture à l'huile



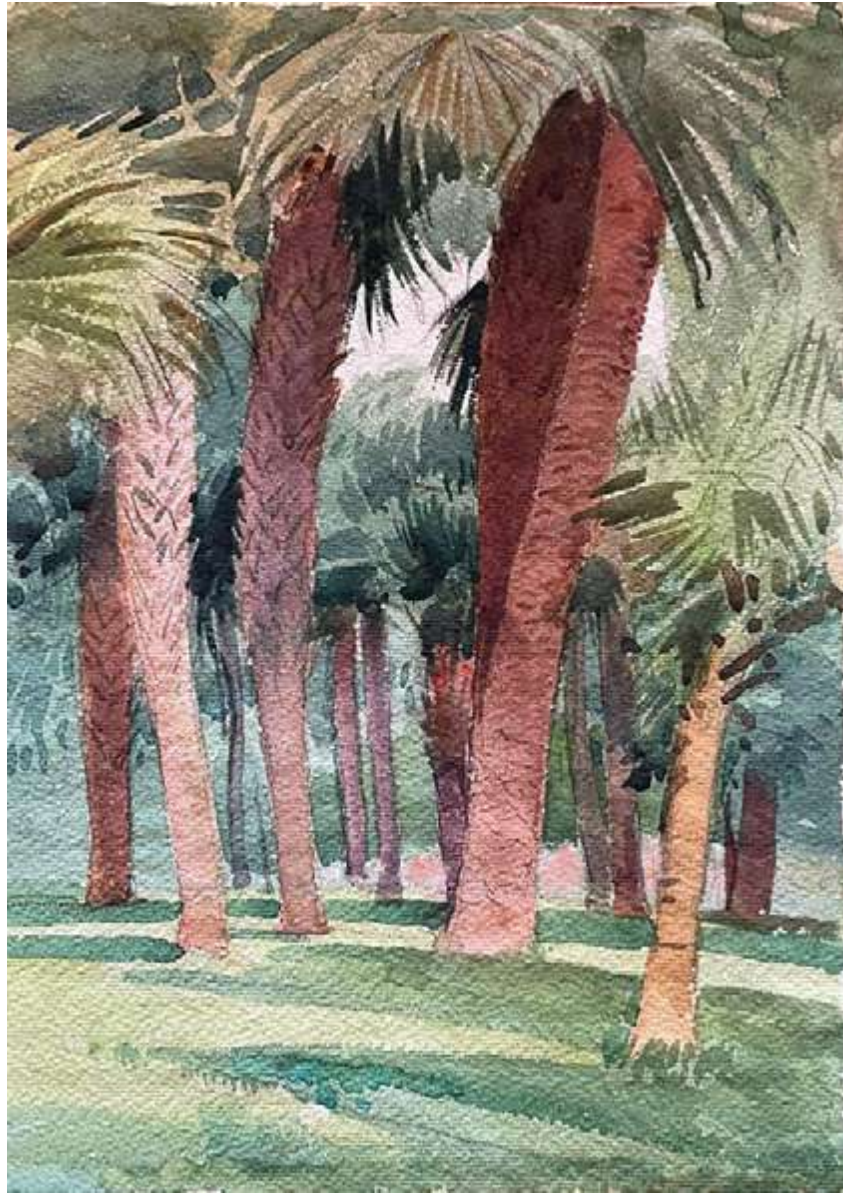
Autoportrait

Craie / fusain





LES PAYSAGES



RAINVILLERS SOUS LA NEIGE

“Rainvillers sous la neige” de Roger Brevet est une œuvre poétique et émouvante qui capture la tranquillité et la beauté d’un paysage hivernal. Au centre de la composition, un arbre nu s’élève majestueusement sur toute la hauteur du tableau, ses branches dénudées se détachant nettement sur le fond blanc de la neige.

Juste en dessous de l’arbre, une femme vêtue de noir avance lentement vers nous, sa silhouette solitaire se détachant nettement contre le paysage blanc. Elle porte un sac sur l’épaule, tandis qu’un capuchon rouge vif sur sa tête attire immédiatement l’attention. Son visage n’est pas visible, mais sa posture semble empreinte de détermination et de sérénité.

En arrière-plan, des maisons au toit enneigé se profilent avec des couleurs terreuses qui se fondent harmonieusement dans le paysage hivernal. La palette de couleurs est en effet restreinte, reflétant la saison froide et la blancheur éclatante de la neige. Des touches de brun, de gris et de rouge vif apportent des accents de chaleur et de contraste dans cette scène paisible.

La neige tombe doucement, créant un voile délicat sur le paysage et ajoutant une ambiance feutrée à l’ensemble. Chaque flocon semble capturer la lumière, scintillant doucement dans l’air calme et immobile.



COUVENT PRÈS DU CAIRE

Le tableau “Couvent près du Caire” de Roger Bréval est une représentation évocatrice d’un paysage égyptien empreint de mystère et de sérénité. Sur un panneau d’huile, Bréval déploie une palette de couleurs riches et nuancées pour capturer l’atmosphère envoûtante du lieu.

Au centre de la composition, se dresse majestueusement un couvent, dont l’architecture rappelle les anciennes structures égyptiennes, avec ses murs de pierre et ses minarets élancés. La lumière du soleil, douce et dorée, baigne l’ensemble du paysage, créant des jeux d’ombre et de lumière qui animent les façades du bâtiment.

Autour du couvent, s’étend un paysage désertique, ponctué de palmiers élancés et de dunes de sable ondulant à perte de vue. Le ciel est d’un bleu profond, évoquant la chaleur écrasante du désert égyptien, tandis que quelques nuages blancs flottent paresseusement à l’horizon.

Malgré la chaleur et l’aridité du désert, le tableau dégage une atmosphère de calme et de tranquillité, comme si le couvent était un havre de paix au milieu de l’immensité sauvage. On ressent une certaine spiritualité qui émane de cette scène, renforcée par la présence imposante du couvent et la beauté intemporelle du paysage environnant.

Bréval parvient à capturer l’essence même de l’Égypte, avec ses contrastes saisissants entre la vie et la désolation, la spiritualité et la solitude. “Couvent près du Caire” est plus qu’une simple représentation picturale, c’est une invitation à voyager dans l’âme même de ce pays fascinant, où le temps semble suspendu entre passé et présent.





EGYPTE ANTIQUE

“Égypte Antique” de Roger Breval est une œuvre captivante qui nous transporte dans les mystères et la grandeur de l’ancienne Égypte. La toile présente une scène inspirée des ruines antiques, avec des temples imposants, des colonnes ornées et des sculptures monumentales.

Au premier plan, nous voyons une série de hiéroglyphes gravés dans la pierre, ajoutant une touche d’authenticité et de détail historique à l’œuvre. Les inscriptions semblent raconter une histoire ancienne, mystérieuse et pleine de significations cachées.

“Égypte Antique” de Roger Breval est une œuvre captivante qui nous transporte dans les mystères et la grandeur de l’ancienne Égypte. La toile présente une scène inspirée des ruines antiques, avec des temples imposants, des colonnes ornées et des sculptures monumentales.

Au premier plan, nous voyons une série de hiéroglyphes gravés dans la pierre, ajoutant une touche d’authenticité et de détail historique à l’œuvre. Les inscriptions semblent raconter une histoire ancienne, mystérieuse et pleine de significations cachées.



ANGLE DE RUE BEAUVAIS

Dans ce tableau captivant de Roger Bréval, nous sommes transportés dans une rue pittoresque de Beauvais, où l'atmosphère vibrante de la vie quotidienne se mêle à la beauté intemporelle de l'architecture ancienne.

La scène s'ouvre sur une perspective de la rue, bordée de maisons de ville aux tons ocre chaleureux. Chaque bâtiment semble raconter une histoire, avec ses façades ornées de détails architecturaux délicats qui apportent une touche de vie à la scène.

Au premier plan, une maison de ville se distingue par une alcôve ornée d'une sculpture gracieuse dans une fontaine. Une femme vêtue de noir, peut-être une habitante de la rue ou une passante intriguée par la fontaine, se penche au-dessus.

Au loin, un couple s'éloigne dans la rue pavée, ajoutant un mouvement subtil à la scène. Leurs silhouettes se fondent dans l'architecture ancienne, créant une image de vie urbaine paisible et intemporelle.

Les maisons de style ancien qui bordent la rue, rappelant la rue du 27 juin à Beauvais, sont un témoignage de l'histoire riche et de la tradition de la ville.

La lumière du soleil baigne l'ensemble de la scène, créant des jeux de lumière et d'ombre qui animent les façades des bâtiments et les pavés de la rue. C'est une scène à la fois vivante et intemporelle, où l'histoire et la modernité se rejoignent dans un ballet harmonieux.

Ce tableau de Roger Bréval est bien plus qu'une simple représentation de rue. C'est une invitation à se perdre dans les ruelles charmantes de Beauvais, à imaginer les vies qui s'y déroulent, imprégnées de l'esprit et du charme de cette ville historique.



NU FÉMININ DE DOS



À travers “Nu Féminin de Dos”, Roger Bréval nous offre une méditation visuelle sur la féminité et la puissance émotionnelle de la forme humaine. C’est une œuvre qui célèbre la beauté simple et naturelle, capturant un instant de grâce éphémère dans l’éclat de la lumière et la douceur des ombres.

L'ENTERREMENT

«L'Enterrement» de Roger Brevat est une œuvre riche en contrastes et en émotions, capturant la complexité des rites funéraires dans un cadre désertique égyptien. À travers des couleurs vives et des gestes animés, Brevat parvient à rendre hommage à la diversité des expressions humaines face à la mort, tout en évoquant une profondeur culturelle et émotionnelle.

Le tableau se distingue par son contraste frappant entre les couleurs claires et vives des porteurs et du cercueil, et les teintes sombres des femmes en deuil. Au premier plan, sur la droite, les porteurs habillés de couleurs claires portent un cercueil également coloré, créant un contraste saisissant avec les femmes vêtues de noir qui forment le cortège funèbre. Ce cortège de femmes, qui semble danser et exprimer une gamme variée d'émotions, anime la scène de manière inattendue.

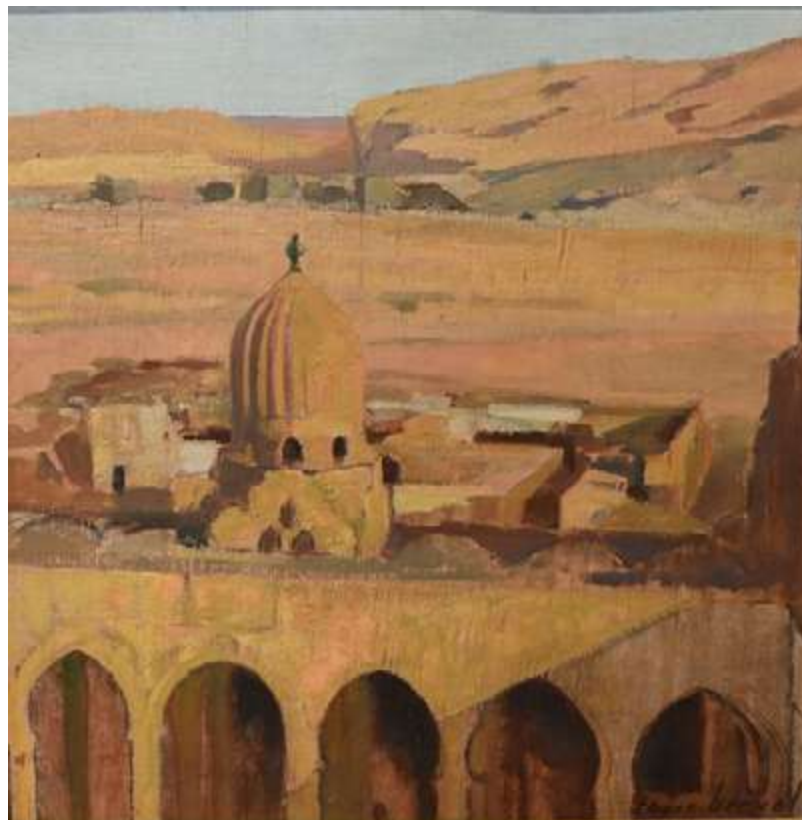


La scène est imprégnée d'un mélange de gravité et de mouvement. Les deux femmes à l'avant qui tapent dans leurs mains et les autres qui discutent ou se lamentent à l'arrière ajoutent une dynamique unique à l'œuvre. Ce contraste entre la vivacité des gestes et la solennité de l'événement évoque la complexité des rituels funéraires et des expressions de deuil.

La palette de couleurs joue un rôle crucial dans l'effet émotionnel de l'œuvre. Les couleurs claires et lumineuses des porteurs et du cercueil se détachent vivement contre les vêtements sombres des femmes, symbolisant peut-être l'espoir ou la célébration de la vie au milieu de la tristesse. Le paysage désertique, baigné de lumière, renforce cette juxtaposition entre vie et mort, mouvement et immobilité.

MOSQUE EN EGYPTE

Huile sur toile 33X33cm
1912



Nu Oriental

“Nu Oriental” de Roger Bréval est une œuvre qui évoque la beauté naturelle et la sensualité de la femme, mais aussi la puissance et la sérénité de la nature environnante. C’est un tableau qui invite à la contemplation et à la méditation, capturant un instant de grâce et de tranquillité au cœur de la sauvagerie du monde naturel.

Dans ce tableau, nous sommes transportés dans un paysage sauvage et envoûtant, où une femme nue est assise sur un drap blanc, offrant une vue fascinante de son dos délicatement tourné vers nous.

La femme, aux cheveux roux tressés, laisse sa chevelure tomber gracieusement vers l’intérieur de son épaule, créant un contraste avec la blancheur du drap. Son dos, élégamment courbé, semble épouser la forme des rochers et des éléments naturels qui l’entourent.

Sa tête repose doucement sur son bras, son visage tourné contre un rocher, semblant absorber les murmures secrets de la nature qui l’entoure. Le paysage qui entoure la femme est à la fois majestueux et paisible. Des rochers massifs se dressent en arrière-plan, émergeant de la végétation luxuriante qui les entoure. La lumière du soleil filtre à travers les feuillages, créant des jeux d’ombre et de lumière qui dansent sur la peau nue de la femme.





Contact :
Guillaume Rousée
grousee@hotmail.fr

REGION ART.ORG 
Redécouvrir les maîtres oubliés